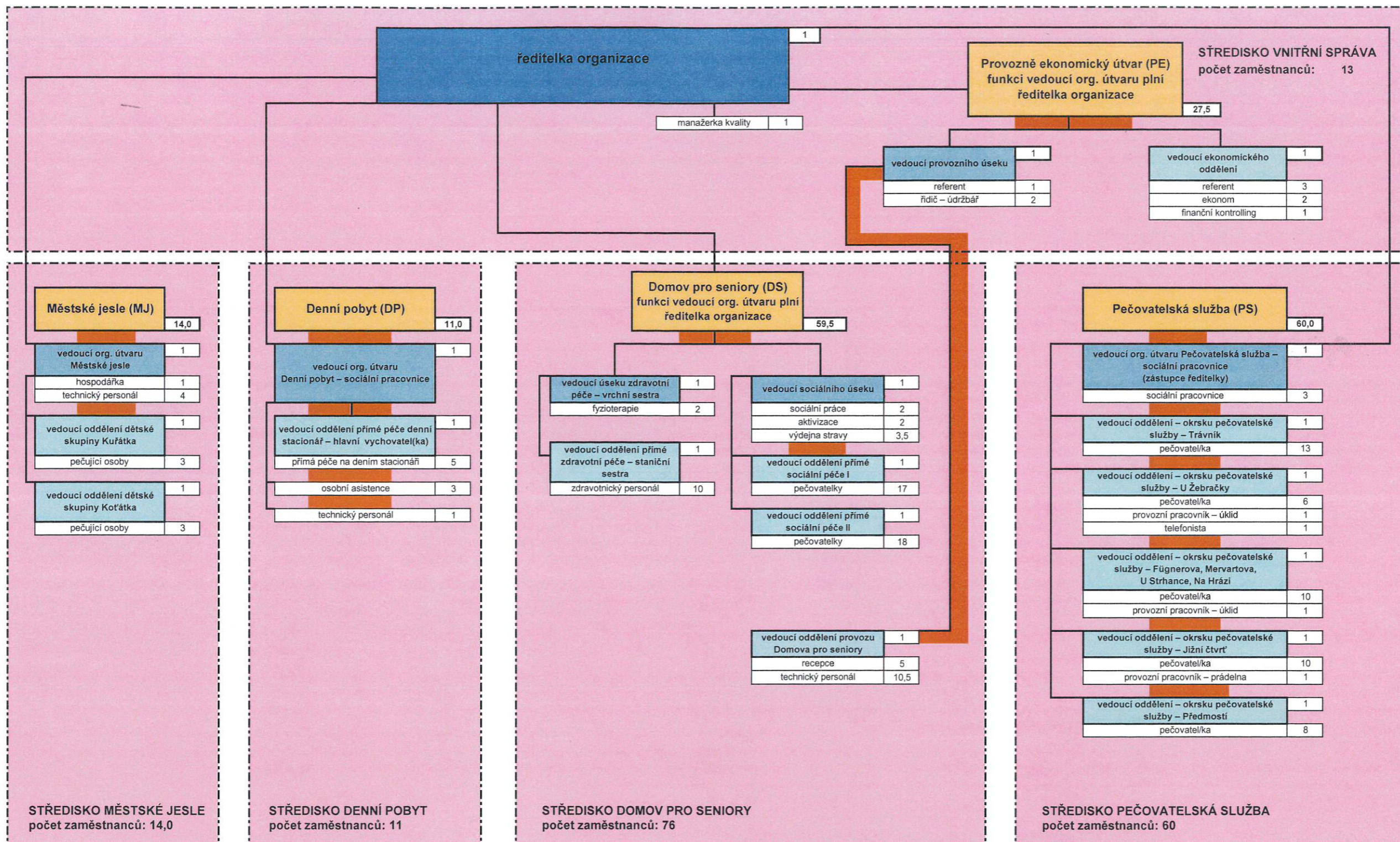


Příloha vnitřního předpisu č. 95/2024: Organizační struktura Sociálních služeb města Přerova, p. o.



CELKOVÝ POČET ZAMĚSTNANCŮ ORGANIZACE:

174,0

Stupeň řízení:

ředitelka	4. stupeň
vedoucí MJ, vedoucí DP, vedoucí sociálního úseku, vrchní sestra DS, vedoucí provozního úseku, vedoucí PS	2. stupeň
vedoucí oddělení dětské skupiny Kuřátka a Koťátka, vedoucí – hlavní vychovatelka DP, staniční sestra DS, vedoucí EO, , vedoucí odd. přímé péče I a II, vedoucí oddělení provozu DS, vedoucí okrsků PS	1. stupeň

Zástupci ředitelky přísluší příplatek za vedení stanovený pro 3. stupeň.

S účinností od 01.06.2024